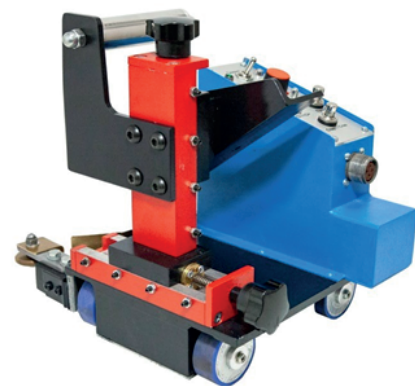
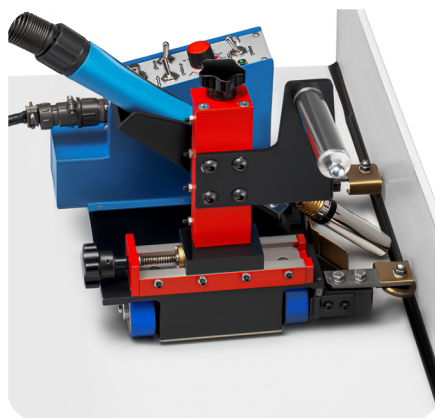
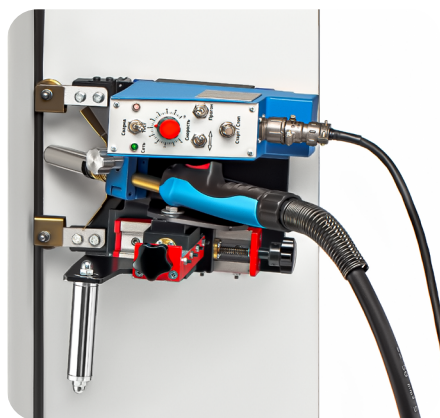
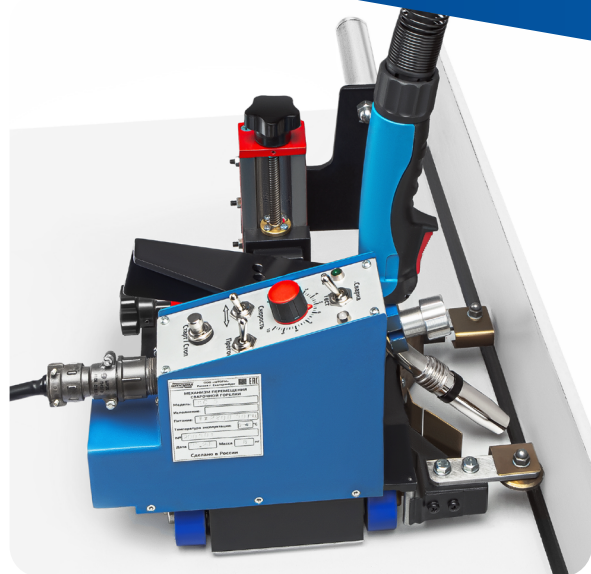


Механизм перемещения горелки КС-5

Механизм перемещения сварочной горелки КС-5 предназначен для MIG/MAG сварки угловых швов без выполнения поперечных колебаний горелки.

Небольшие габариты механизма позволяют использовать его в ограниченном пространстве и труднодоступных местах.



Отличительные особенности:

- прочное металлическое основание;
- алюминиевые колеса, покрытые специальной термостойкой резиной, которая обеспечивает работу механизма на нагретых до 250°C поверхностях и длительный срок службы;
- мощная магнитная система, обеспечивающая свободное перемещение механизма по наклонным и вертикальным поверхностям;
- полноприводная система перемещения механизма позволяет поддерживать постоянную скорость движения даже на неровной поверхности;
- возможность работы практически с любыми сварочными аппаратами;
- ручные суппорты, обеспечивающие легкое позиционирование горелки в двух направлениях при настройке процесса и корректировку ее положения в процессе сварки;
- обеспечение постоянства положения механизма относительно стыка в процессе сварки за счет копирной системы, которая состоит из двух упорных роликов, установленных на регулируемой оси;
- удобная ручка для отрыва механизма от изделия и транспортировки;
- малая масса и габариты механизма;
- выгодное ценовое предложение.

Отличный выбор для сварки горизонтальных угловых швов и сварки в ограниченном пространстве.

Технические характеристики

Параметр		КС-5
Позиция сварки		Горизонтальный угловой шов
Масса, кг		8
Габаритные размеры: ВхШхД, мм		300x210x260
Питание		АС 1-100-240 В (частота 50-60 Гц)
Клиренс, мм		6,5 (фиксированный)
Кол-во ведущих колес		4 - на фиксированной оси
Кол-во упорных роликов		2 - на регулируемой оси (угол регулировки $\pm 1^{\circ}40''$)
Ход горелки, мм	по горизонтали	50
	по вертикали	50
Угол наклона горелки	по оси X, град	45 \pm 10
	по оси Y, град	90 \pm 10
Скорость движения тележки, см/мин		от 5 до 60
Устройство закрепления		магнитное
Усилие прижатия, кг		25
Сварочная горелка*		с прямым или изогнутым гусаком

Комплект поставки:

- Механизм перемещения КС-5 с сетевым кабелем (длина 6 метров) - 1 шт.
- Комплект документации - 1 шт.

*горелка в комплект не входит